



# MONTHLY MEMBERSHIP PROGRESS REPORT

District 103CS

Results as of: 01/31/2018

GMT: CLAUDETTE CORNET

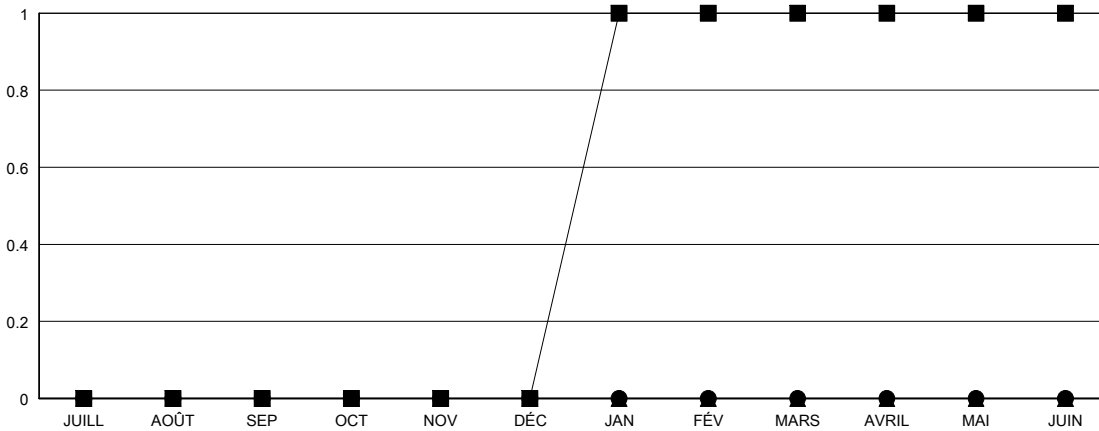
LIEU FRANCE

RC EME

| Clubs                    |                                   |                |               |
|--------------------------|-----------------------------------|----------------|---------------|
| RESULTATS POUR 2017-2018 |                                   |                |               |
| TRIMESTRE                | BUT CONCERNANT LES NOUVEAUX CLUBS | NOUVEAUX CLUBS | CLUBS ANNULÉS |
| JUILL/AOÛT/SEP           | 0                                 | 0              | 0             |
| OCT/NOV/DÉC              | 0                                 | 0              | 0             |
| JAN/FÉV/MARS             | 1                                 | 0              | 0             |
| AVRIL/MAI/JUIN           | 0                                 | 0              | 0             |

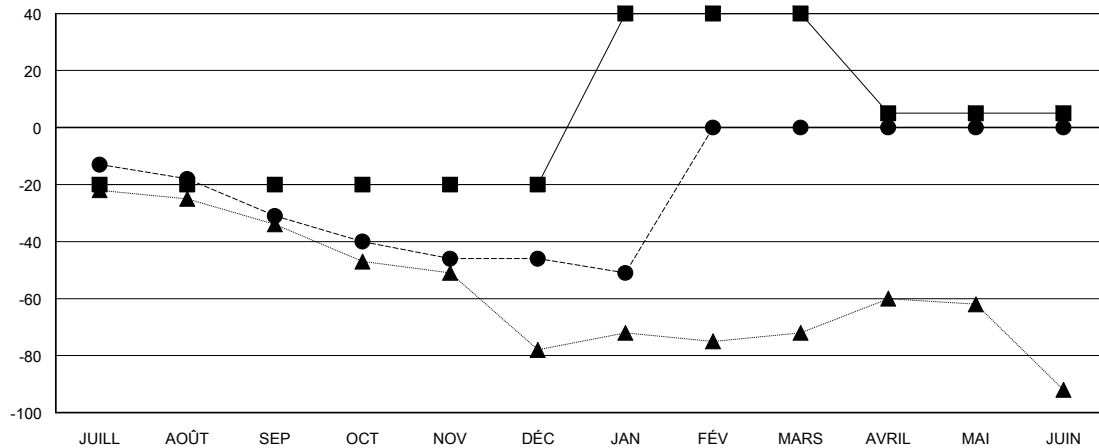
| Membres                  |  |                                   |   |
|--------------------------|--|-----------------------------------|---|
| RESULTATS POUR 2017-2018 |  |                                   |   |
| TRIMESTRE                | OBJECTIF DE CROISSANCE NETTE DE L'EFFECTIF | CROISSANCE ACTUELLE DE L'EFFECTIF | TOTAL DES MEMBRES RADIES (y compris les transferts) |
| JUILL/AOÛT/SEP           | -20  | 17                                | 46  |
| OCT/NOV/DÉC              | 0  | 30                                | 42  |
| JAN/FÉV/MARS             | 60   | 25                                | 27  |
| AVRIL/MAI/JUIN           | -35  | 0                                 | 0   |

BUTS ET NOUVEAUX CLUBS REELS - CUMULATIF



- BUTS DE L'ANNEE ACTUELLE CONCERNANT LES NOUVEAUX CLUBS
- NOUVEAUX CLUBS REELS POUR L'ANNEE ACTUELLE
- ▲- NOUVEAUX CLUBS REELS L'ANNEE DERNIERE

BUTS ET MEMBRES REELS - CUMULATIF



- OBJECTIF DE CROISSANCE NETTE DE L'EFFECTIF
- CROISSANCE ACTUELLE DE L'EFFECTIF
- ▲- TOTAL DES EFFECTIFS DE L'ANNEE DERNIERE

|                 |   |   |                |
|-----------------|---|---|----------------|
| CLUBS RADIES: 0 | 36 CLUBS OF 93 ONT AJOUTE 1 OU PLUSIEURS NOUVEAUX MEMBRES | <u>DISTRIBUTION PAR SEXE</u>  |                |
|                 |   | HOMME   | 1,990 (82.27%) |
|                 |   | FEMME   | 429 (17.73%)   |
|                 |   | Objectif de l'année d'exercice pour le pourcentage de membres féminins: 19% |                |
| MEMBRES RADIES  |   | NOMBRE TOTAL DE MEMBRES   | 24             |
| DECEDE          | 15  | D'UNITÉS FAMILIALES   |                |
| CLUB ANNULE     | 0   | MEMBRES DE FAMILLE QUI RÉGLEMENT LA MOITIÉ DES COTISATIONS                  | 12             |
| AUTRE           | 100   |   |                |
| TOTAL           | 115   |   |                |

[CLIQUEZ ICI POUR LES INFORMATIONS CUMULATIVES SUR LES EFFECTIFS](#)